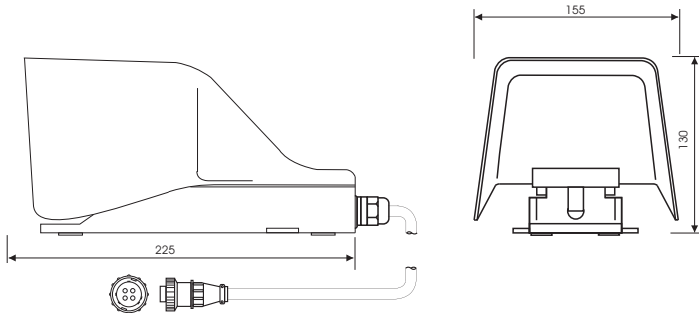


Dimensões



Especificações

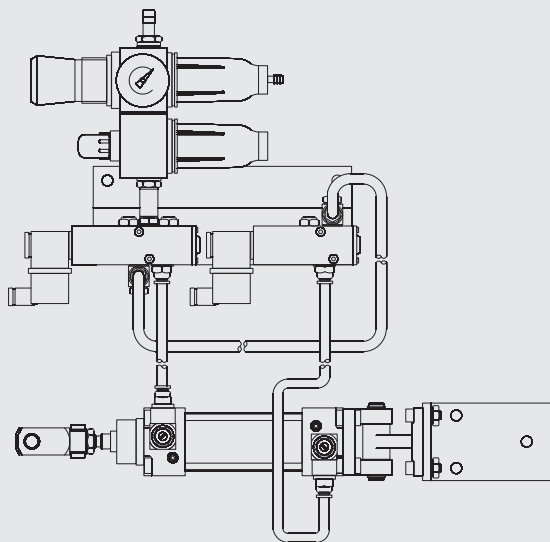
**PEDAL**

Produto: pedal para automação de máquinas, sem retenção com proteção contra acionamento involuntário

Material.....alumínio  
 Acionamento.....eletromecânico  
 Sensor.....SL5-18R1PDA/PA  
 Tensão de alimentação.....10 a 30 VDC  
 Sinal de saída.....digital  
 Quant. saídas.....1 NPN - NA e 1 PNP - NA  
 I max carga:.....400 mA  
 Frequência máxima de comutação.....800 Hz  
 Grau de vedação.....IP67  
 Cabo.....2 metros  
 Conexão.....conector 4 pinos

Protegido contra curto circuito na carga e inversão de total de fios

Código



**CONJUNTO PNEUMÁTICO**

Composto de:

Cilindro pneumático curso opcional 50 ou 100 mm  
 Cantoneira para fixação do cilindro  
 cantoneira para fixa das válvulas solenóides  
 Garfo para atuador  
 Kit de articulação  
 Válvulas solenóide  
 Válvula reguladora de fluxo  
 Silenciadores  
 Suporte para eletroválvula  
 Mangueiras  
 Filtro de ar